



LEÇON N°1

THEME : ETUDE DES NOTES, DES FORMULES RYTHMIQUES ET DES MESURES
SIMPLES

TITRE DE LA LEÇON : MI, FA, sol, la, si, do, ré

I. SITUATION D'APPRENTISSAGE

Pour la présentation du Club d'Éducation Musicale du Lycée au COGES, le Proviseur lance un concours du plus beau chant.

Motivés à remporter le premier prix, les élèves de votre classe décident d'écrire, de chanter, et de jouer des mélodies avec les notes MI, FA, sol, la, si, do, ré pour se préparer.

II. CONTENU :

1. Exercices d'intonation

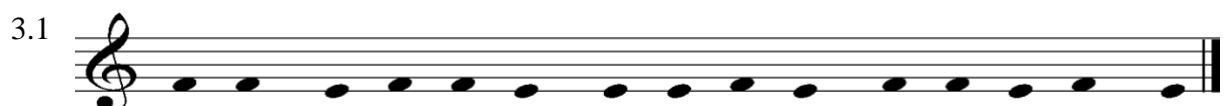


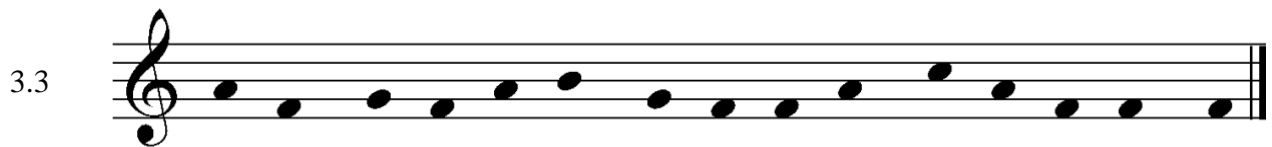
2. Théorie musicale

- Mi et Fa sont des notes.
- Mi s'écrit sur la première ligne de la portée
- Fa s'écrit dans le premier interligne de la portée.

3. Exercice d'application

Lis les notes ci-dessous





4. Lecture chantée et pratique instrumentale



RESUME :

Mi et Fa sont des notes.

Mi s'écrit sur la première ligne de la portée Fa s'écrit dans le premier interligne de la portée.

Pour jouer Mi sur la flûte, on souffle dans le bec en bouchant simultanément les trois premiers trous du haut avec l'index, le majeur, l'annulaire, le trou en dessous avec le pouce de la main gauche. Les 4^{ème} et 5^{ème} trous qui suivent sont respectivement fermés par l'index et le majeur de la main droite.

Pour jouer Fa sur la flûte, on souffle dans le bec en bouchant simultanément les trois premiers trous du haut avec l'index, le majeur, l'annulaire de la main gauche ; le trou en dessous avec le gros pouce. Le 4^{ème} trou avec l'index de la main droite.

III. SITUATION D'EVALUATION :

À la cérémonie de présentation du Club d'Éducation Musicale de ton établissement au COGES, la chorale du Lycée exécuté la mélodie que voici :



Emerveillé, le parrain de la cérémonie veut s'essayer à identifier des notes de la mélodie exécutée. Tu es désigné (e) pour l'aider.

- 1- Identifie les quatre premières notes de la mélodie.
- 2- Chante entièrement la mélodie.

