



**THEME : ETUDE DES TONALITES MINEURES, DES FIGURES DE SILENCE ET
DES FORMULES RYTHMIQUES**

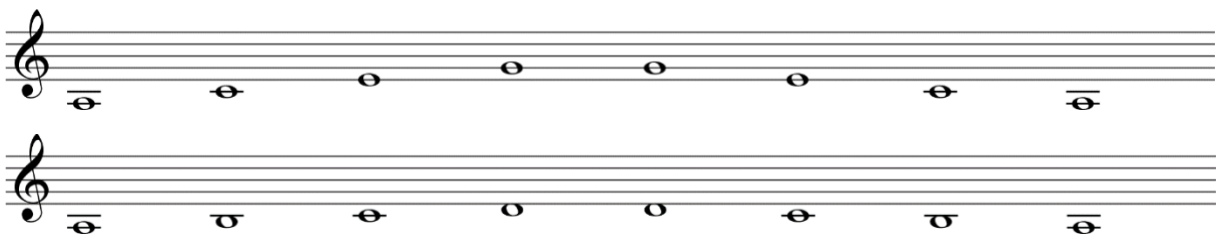
TITRE DE LA LEÇON N°1 : La tonalité de La mineur

I. SITUATION D'APPRENTISSAGE

Pour récompenser les meilleurs élèves de votre établissement à la fin du premier trimestre, le Proviseur a prévu une animation artistique dans le programme de l'évènement. Votre classe est retenue pour présenter des mélodies en La mineur dans des mesures simples. Pour réussir votre tâche, toute la classe décide d'identifier la gamme de La mineur, relever les caractéristiques de cette gamme et de chanter des airs dans cette tonalité.

II. CONTENU DE LA LEÇON

1. Exercices d'intonation



1^{er} tetracorde



2^e tetracorde



Gamme ascendante



Gamme descendant

2. Théorie musicale

Définition de la gamme et de la tonalité

La gamme est la succession ascendante ou descendante de huit notes conjointes dont la huitième note est la répétition de la première

La gamme de La mineur commence par La et se termine par La.

La tonalité est l'utilisation des différentes notes de la gamme pour écrire une mélodie

Les notes d'une gamme sont aussi appelées des degrés. Elles sont représentées par des chiffres romains.

Ce sont dans l'ordre : **I** : la tonique, **II** : la sus-tonique, **III** : la médiane, **IV** : la sous-dominante, **V** : la dominante, **VI** : la sus-dominante, **VII** : la sensible et **VIII** : l'octave ou la tonique.

La structure de la gamme mineure

Une gamme mineure (harmonique) découle toujours d'une gamme majeure. Par conséquent les deux gammes ont la même armure. Cependant dans la gamme mineure, il y a une altération dite accidentelle qui en général est la sensible de cette gamme.

La gamme mineure de La découle de la gamme de Do majeur, elles ont la même armure (aucune altération à l'armure après la clé de Sol). Le dièse affecté à la note sol est une altération accidentelle. Sol dièse est la sensible de La mineur.

- La structure de La mineur

I	II	III	IV	V	VI	VII	VIII ou I
1 Ton	1/2 ton	1 Ton	1 Ton	1/2 ton	1T+1/2 Ton	1/2 ton	

3. Exercice d'application

- Nomme la sensible de la gamme de La min
- Ecris sur une portée la gamme ascendante de La min

4. Lecture chantée et pratique instrumentale

