



**THEME : ETUDE DES TONALITES MINEURES, DES FIGURES DE SILENCE ET
DES FORMULES RYTHMIQUES**

TITRE DE LA LEÇON N°10 : La tonalité de Ré mineur

I- SITUATION D'APPRENTISSAGE

Dans le but de desceller les talents cachés du niveau 3^{ème} de ton établissement, l'administration de ton lycée organise un concours de chant sur le slogan « l'effort fait des forts ». Les consignes du jury précisent que ce chant doit être dans la tonalité de Ré mineur.

Désireux de prendre part à ce concours et de remporter le premier prix, votre classe décide d'écrire et d'exécuter des mélodies dans la tonalité de Ré mineur pour se préparer.

I. CONTENU

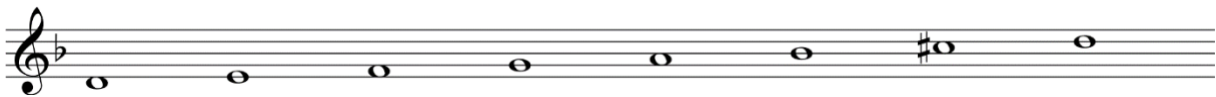
1- Exercices d'intonation



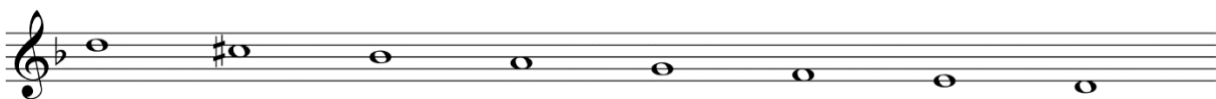
1^{er} tétracorde



2^e tétracorde



Gamme ascendante



Gamme descendante

2- Théorie musicale

- Définition de la gamme et de la tonalité

Une gamme est la succession de huit notes ascendantes ou descendantes dont la huitième note est la répétition de la première note.

La gamme de Re mineur commence par Re et se termine par Re.

-La tonalité est l'utilisation des différentes notes de la gamme pour écrire une mélodie

- Les caractéristiques de la gamme de Re mineur

La tonalité de Ré min est écrite à partir des éléments composant la gamme de Ré min. Cette gamme est composée de deux tétracordes (inférieur et supérieur). Elle est composée de deux notes altérées qui sont : **Si bémol** et **Do dièse**. Elle a pour sensible **Do dièse**.

- La structure de la gamme mineure



I	II	III	IV	V	VI	VII	VIII ou I
1 Ton	1/2 ton	1Ton	1 Ton	1/2 ton	1T+1/2 Ton	1/2 ton	

3- Exercice d'application

a-Ecris sur une portée la gamme ascendante de Ré min

b- Nomme les notes altérées dans la gamme de Ré min

4- Lecture chantée et pratique instrumentale



RESUME

La tonalité de Ré min est écrite à partir des éléments composant la gamme de Ré min. Une gamme mineure dérive d'une gamme majeure. La gamme de Re mineure est la relative mineure de Fa Majeur. Pour construire la gamme de Re mineur, on met Sib à l'armure.

Elle commence par Ré et se termine par Re avec des notes altérées qui sont Si bémol et Do dièse. Elle a pour sensible **Do dièse**.

III- SITUATION D'EVALUATION

Tu es désigné pour écrire dans la tonalité de Ré mineur, une mélodie de huit (8) mesures les figures de notes ci-dessous dans une mesure simple de ton choix : demi-soupir croche, noires, blanches, croches, triolet de croche et demi-soupir.

- 1- Ecris sur portée (s) ta production en prenant en compte les éléments du texte.
- 2- Chante entièrement ta production
- 3- Joue à la flûte ta production

IV- EXERCICE D'APPLICATION ET D'APPROFONDISSEMENT

1- Exercices d'application

Exercice 1

- a- Identifie le VI^{ème} et le VII^{ème} degré de la tonalité de Ré min
- b- Donne la structure de la tonalité de Ré mineur

Exercice 2

Réponds par **VRAI OU FAUX**

- a- La sensible de la gamme de Ré mineur est Sib.....
- b- Les notes d'une gamme sont aussi appelées degrés.....
- c- Le huitième degré de la gamme de Ré mineur est Mi.....

Exercice 3

- a- Ecris sur une portée un air de 4 mesures dans la tonalité de Ré mineur
- b- Joue cet air à la flûte

2- Exercices de consolidation

Situation 1

Pour l'inauguration de la salle multimédia dans ton établissement, tes amis et toi, vous regroupez pour chanter un air pour accueillir les autorités de la ville venues assister à l'évènement. Voici l'air retenu :



Pour prouver tes compétences en Education Musicale, tu entraines tes camarades à la maîtrise de l'air :

- 1- a/ Identifie la tonalité de l'air.
- b/ Justifie ta réponse.
- 2- Construis sur une portée la gamme dont est issue cette tonalité.
- 3- Chante entièrement l'air

Situation 2

Le maire de ta commune a lancé un concours de chant pour l'animation de la remise de prix aux meilleurs élèves de ta commune.

Voici quelques consignes du jury de ce concours :

Tonalité de Ré min ; noires, blanches, croches et triolet de croche ; demi-soupir ; mesure à 4 temps ; 8 mesures.

Meilleur (e) élève du niveau 3^{ème} en Education Musicale, ta production a été classée premier prix.

- 1- Ecris sur portée (s) ta production
- 2- Chante entièrement cette production
- 3- Joue-la à la

3- Exercice d'approfondissement

Situation 3

A la cérémonie de récompense du meilleur élève de la promotion 3^{ème} de ton établissement, La chorale de ladite école se produit et chante un air dans la tonalité de Ré mineur sur 05 mesures comprenant le demi-soupir croche, les quatre double-croches, le triolet de croches, le soupir, la blanche et la noire.

Emerveillé par cette prestation, tu prends la décision de maîtriser cette tonalité.

- 1- Ecris un air en Ré mineur en t'appuyant sur les données du texte.
- 2- Chante ta production.
- 3- Joue à la flûte ta composition

V. DOCUMENTS :